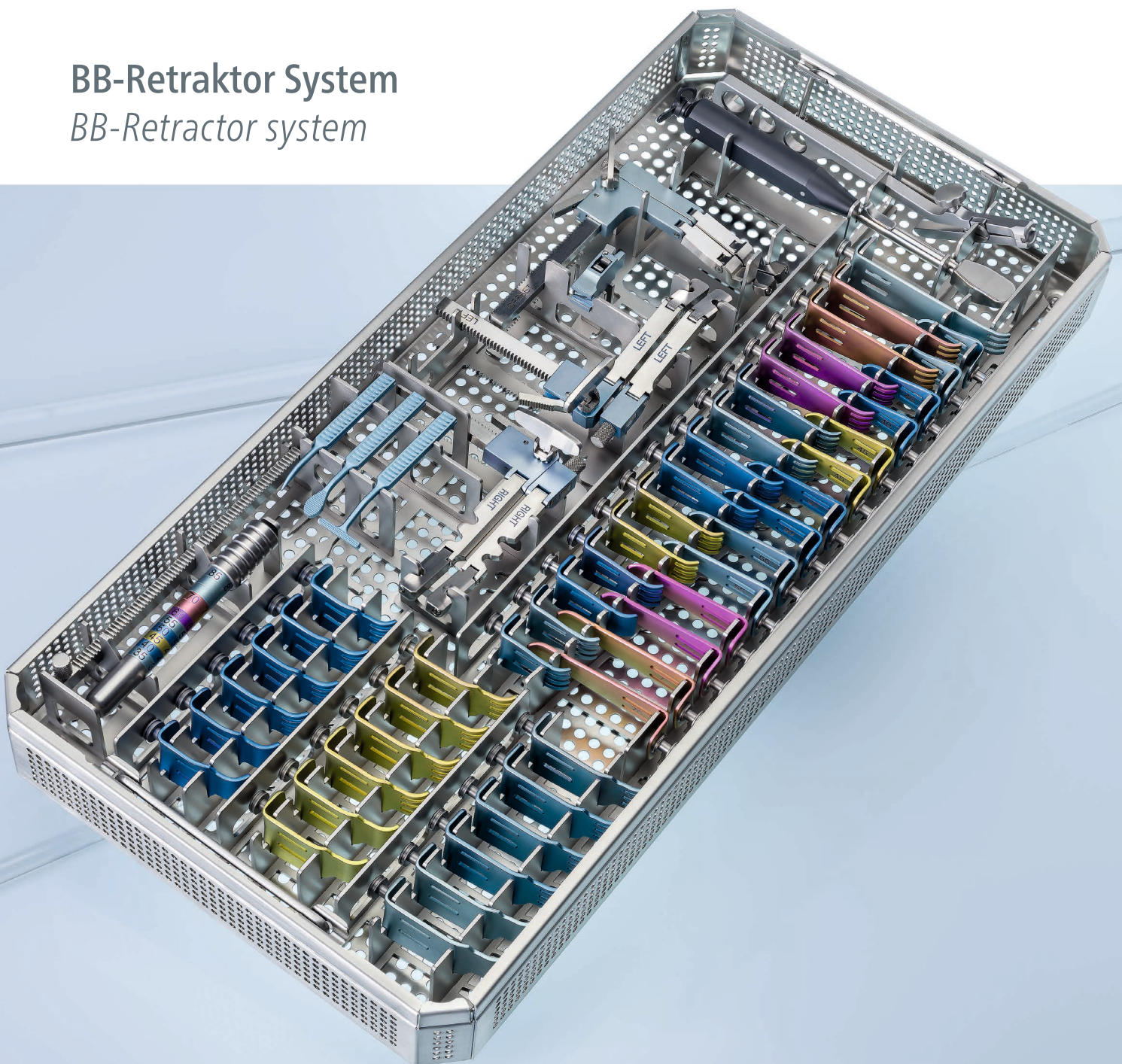


rudolfstorz

**BB-Retraktor System**  
*BB-Retractor system*





Ihre Adresse für chirurgisches Qualitätsinstrumentarium "Made in Germany", hergestellt an unserem Standort in Emmingen bei Tuttlingen.

Rudolf Storz steht für höchste Qualität, Schnelligkeit und Effizienz. Wir finden für Sie die technisch und wirtschaftlich optimalste Lösung.

Höchste Qualität zu fairen Preisen. Sprechen Sie uns an, um das komplette Rudolf Storz Produktprogramm kennenzulernen!

Weitere Informationen erhalten Sie auf [rudolf-storz.de](http://rudolf-storz.de) oder per E-Mail über [sales@rudolf-storz.de](mailto:sales@rudolf-storz.de).

*Your address for surgical quality instruments "Made in Germany", manufactured at our site in Emmingen near Tuttlingen.*

*Rudolf Storz stands for highest quality, speed and efficiency. We will find the technically and economically optimal solution for you.*

*Highest quality at fair prices. Contact us to get to know the complete Rudolf Storz product range!*

*For further information please visit: [rudolf-storz.de](http://rudolf-storz.de) or by e-mail at [sales@rudolf-storz.de](mailto:sales@rudolf-storz.de).*

<b>1 BB-Reaktor System</b>	<b>3</b>
<i>BB-Retractor system</i>	
<b>2 BB-Reaktoren</b>	<b>4</b>
<i>BB-Retractors</i>	
<b>3 BB-Valven</b>	<b>5</b>
<i>BB-Blades</i>	
<b>4 BB-Reaktor Komponenten</b>	<b>6-7</b>
<i>BB-Retractor components</i>	

made in GERMANY

## BB-Reaktor System

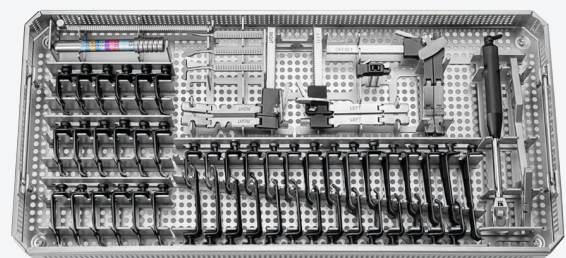
### *BB-Retractor system*

#### BB-Reaktor System in Edelstahl oder Titan

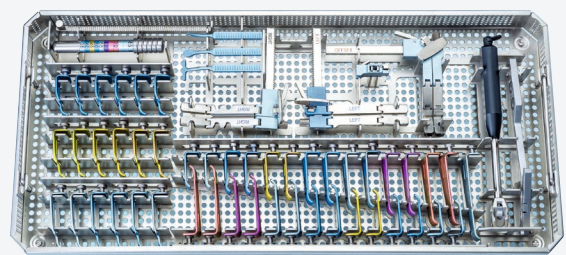
- Ein Standard für die zervikale Wirbelsäulenchirurgie
- Einsetzbar für anteriore und posteriore Zervikalchirurgie
- Erhältlich in Edelstahl mit schwarz beschichteten Edelstahlvalven (Ti AlN) und als röntgenkompatibles Titansystem mit farbig codierten Ti-Valven
- Mit speziell entwickeltem Handgriff mit Luer-Lock

#### *BB-Retractor system in stainless steel or titanium*

- A standard system for cervical spine surgery
- To be used for anterior and posterior cervical surgery
- Available in stainless steel with black coated stainless steel blades (TiAlN) and in X-Ray compatible titanium with colour-coded Ti-blades
- With specially designed handle with Luer-Lock adaption



SST Edelstahl | Stainless steel



Ti Titan | Titanium



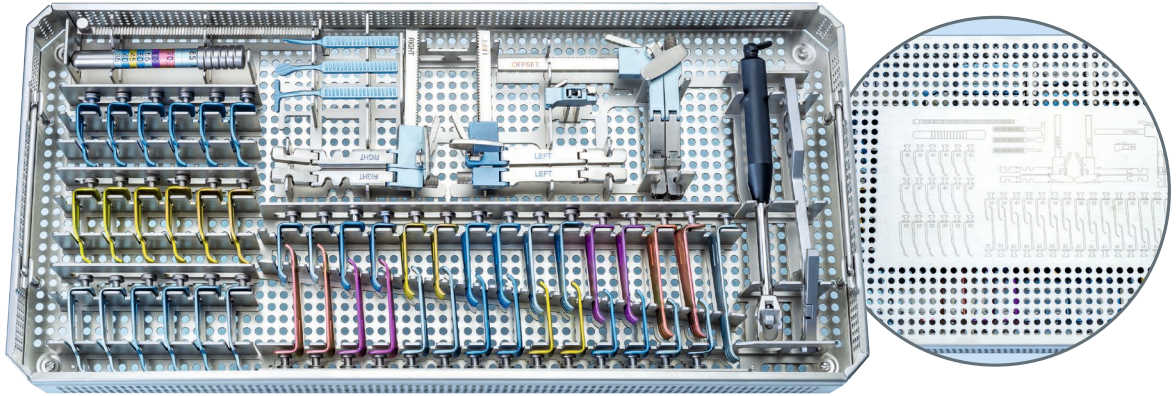


Edelstahl | Stainless steel

SST

Titan | Titanium

TI



1-20-968-77	Siebkorb mit Inlays und Deckel <i>Tray with inserts and lid</i>	Länge <i>Length</i>	Breite <i>Width</i>	Tiefe <i>Depth</i>
		540 mm	253 mm	50 mm

1-10-769-00	SST	BB-System komplett (Edelstahlversion) mit Siebkorb 1-20-968-77 bestehend aus <i>BB-System complete (stainless steel version) with tray 1-20-968-77 consisting of</i>
-------------	-----	--

1-10-769-01	TI	BB-System komplett (Titanversion) mit Siebkorb 1-20-968-77 bestehend aus <i>BB-System complete (titanium version) 1-20-968-77</i>
-------------	----	---

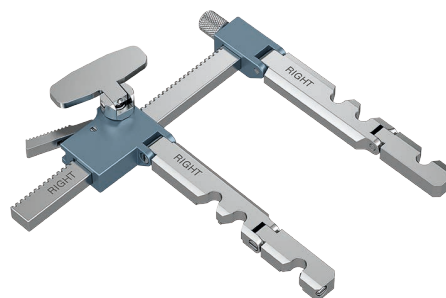
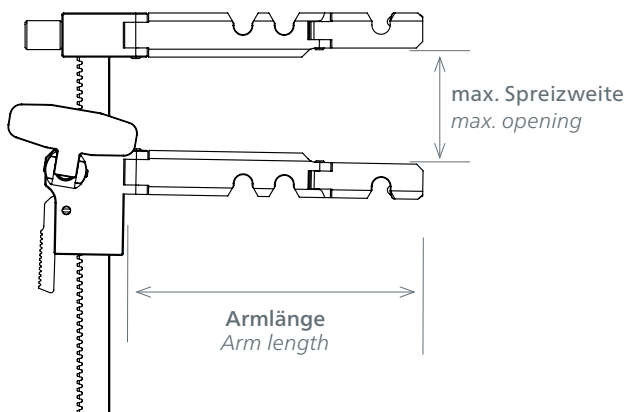
System-Inhalt <i>System content</i>	Menge <i>Quantity</i>	System-Inhalt <i>System content</i>	Menge <i>Quantity</i>
1-10-769-08	SST 1	1-10-767-55	SST 2
1-10-769-13	SST 1	1-10-767-57	SST 2
1-10-769-18	SST 1	1-10-767-59	SST 1
1-10-769-30	SST 1	1-10-767-60	SST 2
1-10-769-35	SST 1	1-10-767-61	SST 2
1-10-769-37	TI 1	1-10-767-62	SST 2
1-10-767-40	SST 4	1-10-767-63	SST 2
1-10-767-41	SST 4	1-10-767-64	SST 2
1-10-767-42	SST 4	1-10-767-65	SST 2
1-10-767-45	SST 2	1-10-767-67	SST 2
1-10-767-46	SST 2	1-10-769-90	SST 1
1-10-767-47	SST 2	1-10-769-93	SST 1
1-10-767-50	SST 2	1-10-769-96	SST 1
1-10-767-51	SST 2	1-10-769-98	SST 1
1-10-767-52	SST 2	1-10-769-84	SST 1
1-10-767-53	SST 2	1-20-968-77	1
1-10-767-54	SST 2		

System-Inhalt <i>System content</i>	Menge <i>Quantity</i>	System-Inhalt <i>System content</i>	Menge <i>Quantity</i>
1-10-769-07	TI 1	1-10-769-55	TI 2
1-10-769-12	TI 1	1-10-769-57	TI 2
1-10-769-17	TI 1	1-10-769-59	TI 1
1-10-769-37	TI 1	1-10-769-60	TI 2
1-10-769-30	SST 1	1-10-769-61	TI 2
1-10-769-35	SST 1	1-10-769-62	TI 2
1-10-769-40	TI 4	1-10-769-63	TI 2
1-10-769-41	TI 4	1-10-769-64	TI 2
1-10-769-42	TI 4	1-10-769-65	TI 2
1-10-769-45	TI 2	1-10-769-67	TI 2
1-10-769-46	TI 2	1-10-769-91	TI 1
1-10-769-47	TI 2	1-10-769-92	TI 1
1-10-769-50	TI 2	1-10-769-95	TI 1
1-10-769-51	TI 2	1-10-769-97	TI 1
1-10-769-52	TI 2	1-10-769-83	TI 1
1-10-769-53	TI 2	1-20-968-77	1
1-10-769-54	TI 2		



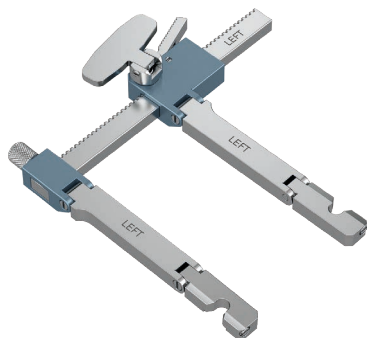
**SST** Edelstahl | *Stainless steel*

**TI** Titan | *Titanium*



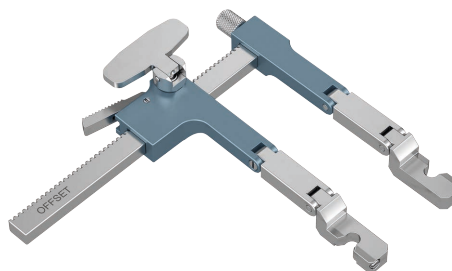
**BB-Re retraktor rechts**  
*BB-Retractor right*

Artikelnummer <i>Article number</i>	Max. Spreizweite <i>Max. opening</i>	Armlänge <i>Arm length</i>
<b>1-10-769-08</b> <b>SST</b>	65 mm	80 mm
<b>1-10-769-07</b> <b>TI</b>	65 mm	80 mm



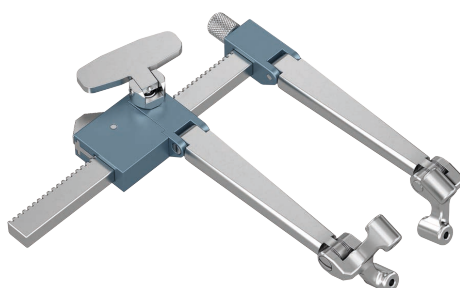
**BB-Re retraktor links**  
*BB-Retractor left*

Artikelnummer <i>Article number</i>	Max. Spreizweite <i>Max. opening</i>	Armlänge <i>Arm length</i>
<b>1-10-769-13</b> <b>SST</b>	65 mm	80 mm
<b>1-10-769-12</b> <b>TI</b>	65 mm	80 mm



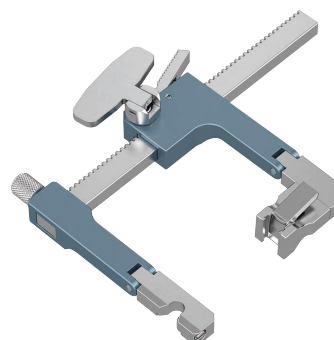
**BB-Re retraktor Offset**  
*BB-Retractor offset*

Artikelnummer <i>Article number</i>	Max. Spreizweite <i>Max. opening</i>	Armlänge <i>Arm length</i>
<b>1-10-769-18</b> <b>SST</b>	80 mm	80 mm
<b>1-10-769-17</b> <b>TI</b>	80 mm	80 mm



**BB-Re retraktor Kompression & Distraction**  
*BB-Retractor compression & distraction*

Artikelnummer <i>Article number</i>	Max. Spreizweite <i>Max. opening</i>	Armlänge <i>Arm length</i>
<b>1-10-769-21</b> <b>SST</b>	55 mm	88 mm
<b>1-10-769-22</b> <b>TI</b>	55 mm	88 mm



**BB-Re retraktor mit Instrumentenkupplung**  
*BB-Retractor frame with instrument coupling*

Artikelnummer <i>Article number</i>	Max. Spreizweite <i>Max. opening</i>	Armlänge <i>Arm length</i>
<b>1-10-769-23</b> <b>SST</b>	80 mm	57 mm
<b>1-10-769-24</b> <b>TI</b>	80 mm	57 mm

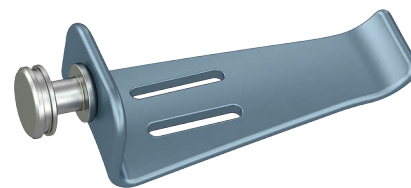
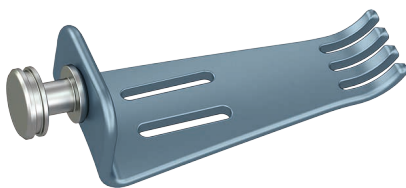
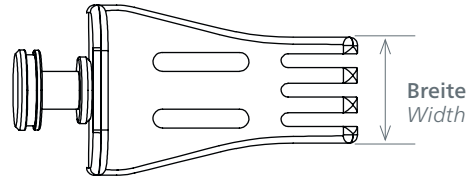
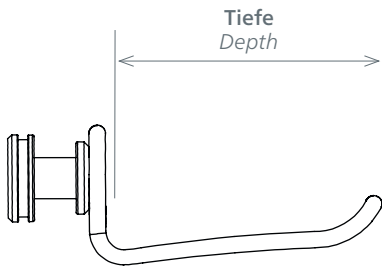


Edelstahl | Stainless steel

SST

Titan | Titanium

TI



**BB-Valve gezahnt, 22,5 mm breit**  
BB-Blade with teeth, 22.5 mm wide

**BB-Valve stumpf, 22,5 mm breit**  
BB-Blade blunt, 22.5 mm wide

Artikelnummer Article number	Artikelnummer Article number	Farbe Color	Tiefe Depth
1-10-767-50 SST	1-10-769-50 TI		34 mm
1-10-767-51 SST	1-10-769-51 TI		40 mm
1-10-767-52 SST	1-10-769-52 TI		45 mm
1-10-767-53 SST	1-10-769-53 TI		50 mm
1-10-767-54 SST	1-10-769-54 TI		55 mm
1-10-767-55 SST	1-10-769-55 TI		60 mm
1-10-767-57 SST	1-10-769-57 TI		70 mm
1-10-767-59 SST	1-10-769-59 TI		85 mm

Artikelnummer Article number	Artikelnummer Article number	Farbe Color	Tiefe Depth
1-10-767-60 SST	1-10-769-60 TI		34 mm
1-10-767-61 SST	1-10-769-61 TI		40 mm
1-10-767-62 SST	1-10-769-62 TI		45 mm
1-10-767-63 SST	1-10-769-63 TI		50 mm
1-10-767-64 SST	1-10-769-64 TI		55 mm
1-10-767-65 SST	1-10-769-65 TI		60 mm
1-10-767-67 SST	1-10-769-67 TI		70 mm

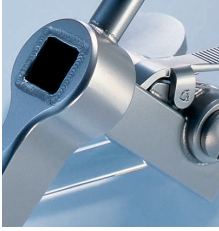


**BB-Tiefen-Valve gezahnt, 26,5 mm breit**  
BB-Depth-Blade with teeth, 26.5 mm wide

**BB-Tiefen-Valve stumpf, 26,5 mm breit**  
BB-Depth-Blade blunt, 26.5 mm wide

Artikelnummer Article number	Artikelnummer Article number	Farbe Color	Tiefe Depth
1-10-767-40 SST	1-10-769-40 TI		40 mm
1-10-767-41 SST	1-10-769-41 TI		47 mm
1-10-767-42 SST	1-10-769-42 TI		55 mm

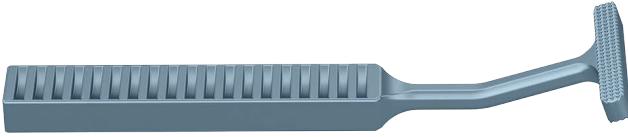
Artikelnummer Article number	Artikelnummer Article number	Farbe Color	Tiefe Depth
1-10-767-45 SST	1-10-769-45 TI		40 mm
1-10-767-46 SST	1-10-769-46 TI		47 mm
1-10-767-47 SST	1-10-769-47 TI		55 mm



BB-Retractor Komponenten | *BB-Retractors components* \_\_\_\_\_ **rudolfstorz**

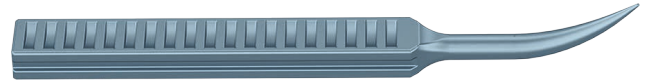
**SST** Edelstahl | *Stainless steel*

**TI** Titan | *Titanium*



**BB-T-Valve**  
*BB-T-blade*

Artikelnummer <i>Article number</i>	Artikelnummer <i>Article number</i>
<b>1-10-769-93</b> <b>SST</b>	<b>1-10-769-92</b> <b>TI</b>



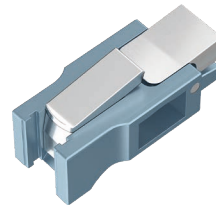
**BB-Spitze-Valve**  
*BB-Spike-Blade*

Artikelnummer <i>Article number</i>	Artikelnummer <i>Article number</i>
<b>1-10-769-96</b> <b>SST</b>	<b>1-10-769-95</b> <b>TI</b>



**BB-Bandvalve**  
*BB-Ligament-Blade*

Artikelnummer <i>Article number</i>	Artikelnummer <i>Article number</i>
<b>1-10-769-98</b> <b>SST</b>	<b>1-10-769-97</b> <b>TI</b>



**BB-Instrumentenkupplung**  
*BB-Instrument coupling*

Artikelnummer <i>Article number</i>	Artikelnummer <i>Article number</i>
<b>1-10-769-90</b> <b>SST</b>	<b>1-10-769-91</b> <b>TI</b>



**BB-Valvenhalter**  
*BB-Handle for blades*

Artikelnummer <i>Article number</i>
<b>1-10-769-30</b> <b>SST</b>



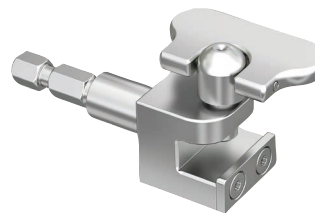
**BB-Handgriff Standard**  
*BB-Handle standard*

Artikelnummer <i>Article number</i>
<b>1-10-769-35</b> <b>SST</b>



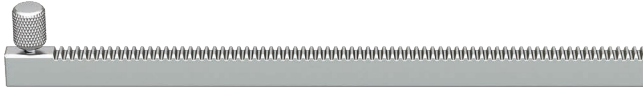
**BB-Tiefenmessstab**  
*BB-Depth gauge*

Artikelnummer <i>Article number</i>
<b>1-10-769-37</b> <b>TI</b>



**BB-Adapter für Haltearm**  
*BB-Adapter for holding arm*

Artikelnummer <i>Article number</i>
<b>1-10-769-87</b> <b>SST</b>



**BB-Zahnstange lang mit Rändelschraube**  
BB-Rack long

Artikelnummer <i>Article number</i>	Artikelnummer <i>Article number</i>
<b>1-10-769-84</b> SST	<b>1-10-769-83</b> TI



<b>1-20-968-81</b>	Siebkorb mit Silikonmatte und Deckel <i>Tray with silicone mat and lid</i>	Länge <i>Length</i>	Breite <i>Width</i>	Tiefe <i>Depth</i>
		243 mm	253 mm	50 mm

<b>1-10-769-02</b> SST	BB-Mikrosystem komplett (Edelstahl) mit Siebkorb 1-20-968-81 bestehend aus <i>BB-Micro discectomy system complete (stainless steel) with tray 1-20-968-81 consisting of</i>
------------------------	---

<b>1-10-769-03</b> TI	BB-HWS Mikrosystem komplett (Titan) mit Siebkorb 1-20-968-81 bestehend aus <i>BB-Micro Discectomy system complete (titanium) with tray 1-20-968-81 consisting of</i>
-----------------------	--

System-Inhalt <i>System content</i>	Menge <i>Quantity</i>	System-Inhalt <i>System content</i>	Menge <i>Quantity</i>
<b>1-10-769-23</b> SST	1	<b>1-10-767-52</b> SST	1
<b>1-10-769-35</b> SST	1	<b>1-10-767-53</b> SST	1
<b>1-10-769-93</b> SST	1	<b>1-10-767-55</b> SST	1
<b>1-10-769-96</b> SST	1	<b>1-10-767-57</b> SST	1
<b>1-10-769-98</b> SST	1	<b>1-10-767-59</b> SST	1
<b>1-10-767-51</b> SST	1	<b>1-20-968-81</b>	1

System-Inhalt <i>System content</i>	Menge <i>Quantity</i>	System-Inhalt <i>System content</i>	Menge <i>Quantity</i>
<b>1-10-769-24</b> TI	1	<b>1-10-769-52</b> TI	1
<b>1-10-769-35</b> SST	1	<b>1-10-769-53</b> TI	1
<b>1-10-769-92</b> TI	1	<b>1-10-769-55</b> TI	1
<b>1-10-769-95</b> TI	1	<b>1-10-769-57</b> TI	1
<b>1-10-769-97</b> TI	1	<b>1-10-769-59</b> TI	1
<b>1-10-769-51</b> TI	1	<b>1-20-968-81</b>	1





Das könnte Sie auch interessieren | This could also interest you \_\_\_\_\_ **rudolfstorz**

**Product Special**

**CF-MCC (Carbon / PEEK)**  
CF-MCC (Carbon / PEEK)

**Produktinformationen**  
Product information

**SEEL: Rudolf Storz bietet**  
• ein breites Spektrum aus Carbon/PEEK mit 24 Varianten  
• C17 080-Compatibilität  
• geringe Gewichtswerte mit einer hervorragenden Festigkeit und Zähigkeitseigenschaften  
• exzellente Bio-Kompatibilität und Sterilisationsgeschwindigkeit

**SEEL: Rudolf Storz** kann offene Strukturen realisieren und ist ein System für Carbon/PEEK, Titanium & Bausätze für Neurologie, Urologie, Gynäkologie, CVZ 080-Compatibilität  
• Low weight combined with excellent quality  
• Excellent biocompatibility and sterilization speed

CARBON/PEEK RETRACTOR BODY		PEEK-BLADE	
Best. Spaltenanzahl	Best. Spaltenanzahl	Spaltenanzahl	Spaltenanzahl
9-10-097-05	10 Spalten	9-10-097-05	10 Spalten
9-10-097-06	12 Spalten	9-10-097-06	12 Spalten
9-10-097-07	14 Spalten	9-10-097-07	14 Spalten
9-10-097-08	16 Spalten	9-10-097-08	16 Spalten
9-10-097-09	18 Spalten	9-10-097-09	18 Spalten
9-10-097-10	20 Spalten	9-10-097-10	20 Spalten

rudolfstorz | 78756 Emmingen, Germany | Telefon +49 (74 65) 926 146-16 | sales@rudolf-storz.de | www.rudolf-storz.de

**CF-MCC (Carbon / PEEK)**  
**CF-MCC (Carbon / PEEK)**

**Product Special** **rudolfstorz**

**LD-System Caspar Micro Lumbar Discotomy System**

**Produktinformationen**  
Product information

**LD-System Caspar Micro Lumbar Discotomy System**  
• Das LD-System wurde speziell für die funktionelle, mikroendoskopische, minimal-invasive, arthroscopische Mikro-Diskektomie entwickelt.  
• Zur Verkleinerung der Wundgröße und zur Reduzierung der Schmerzen ist ein spezielles Spinal-Accessoire entwickelt worden.  
• Zur Verkleinerung der Wundgröße und zur Reduzierung der Schmerzen ist ein spezielles Spinal-Accessoire entwickelt worden.

LD-System Caspar Micro Lumbar Discotomy System  
• Das LD-System wird spezifisch designed für den minimal-invasiven Zugang zur Mikro-Diskektomie.  
• Ein spezielles Spinal-Accessoire für einen minimal-invasiven Zugang zur Mikro-Diskektomie ist ebenfalls im System enthalten.  
• Zur Reduzierung der Wundgröße und zur Reduzierung der Schmerzen ist ein spezielles Spinal-Accessoire entwickelt worden.

rudolfstorz | 78756 Emmingen, Germany | Telefon +49 (74 65) 926 146-16 | sales@rudolf-storz.de | www.rudolf-storz.de

**LD-System Caspar**  
**LD-System Caspar**

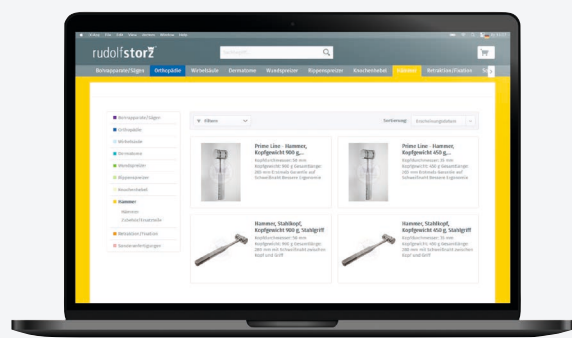
**rudolfstorz**

**SL-Retraktor und Diskektomiesystem (SL-MCC)**  
SL-Spine retractor and discotomy system (SL-MCC)

rudolfstorz | 78756 Emmingen, Germany | Telefon +49 (74 65) 926 146-16 | sales@rudolf-storz.de | www.rudolf-storz.de

**SL-Retraktor System**  
**SL-Spine retractor system**

© Rudolf Storz GmbH 077-10-100-123 V1/2024  
Image sources: Fricon Alexander Frick e.K., KBH-Hipp



**Produkt-Welt!**  
*Product world!*

Lernen Sie unsere Produkte mit Hilfe unserer Produktdatenbank kennen.

*Get to know our products with our product database.*

Änderungen der technischen Angaben und Maße liegen in unserem Ermessen. Modelländerungen vorbehalten. Ohne unsere ausdrückliche schriftliche Genehmigung darf dieses Printmedium weder im Gesamten noch auszugsweise kopiert oder nachgedruckt werden.  
Changes in technical specifications and dimensions are at our discretion. Subject to modification. Without our explicit written approval this print media may not be copied or reprinted as a whole or in extracts.

